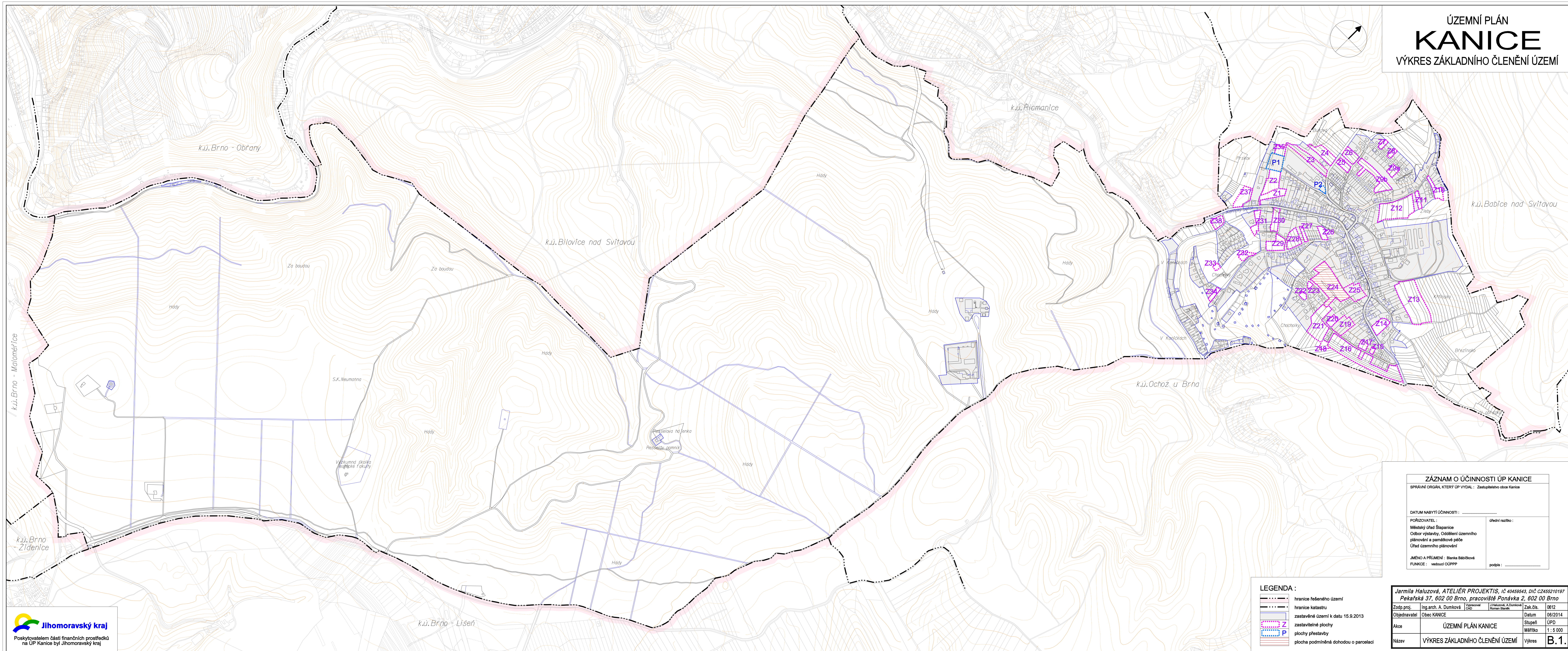
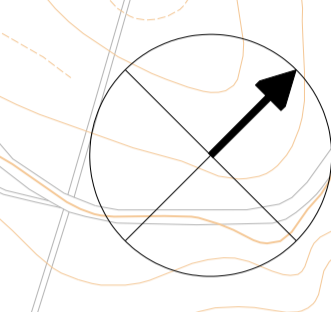


ÚZEMNÍ PLÁN
KANICE
 VÝKRES ZÁKLADNÍHO ČLENĚNÍ ÚZEMÍ



ZÁZNAM O ÚČINNOSTI ÚP KANICE	
SPRAVNÍ ORGÁN, KTERÝ ÚP VYDAL: Zastupitelstvo obce Kanice	
DATUM NABÝTÍ ÚČINNOSTI:	
POŘIZOVATEL: Městský úřad Blatná Obor územního plánování a památkové péče Úřad územního plánování	číslo nález:
JMÉNO A PRŮMĚNĚ: Bára Bláhová FUNKCE: vedoucí OÚPPP	podpis:

LEGENDA:	
	travní plochy
	lesní plochy
	vodní plochy
	oblasti zastavěné území k datu 15.9.2013
	oblasti zastavěné plochy
	oblasti plochy přestavby
	oblasti plochy podmíněná dohoda o parcelaci

Jarmila Haluzová, ATELIÉR PROJEKTIS, IČ 4649843, DIČ CZ464984310197			
Pavlařská 37, 602 00 Brno, pracoviště Pionýrka 2, 602 00 Brno			
Zodpovědný inž. arch. A. Dumková	Stavba	Zak.čís.:	0612
Objednatel: Obec KANICE	Objednatel:	Datum:	08/2014
Akce:	ÚZEMNÍ PLÁN KANICE	Stupeň:	ÚPD
Název:	VÝKRES ZÁKLADNÍHO ČLENĚNÍ ÚZEMÍ	Mřítko:	1:5 000
		Výkres:	B.1.

